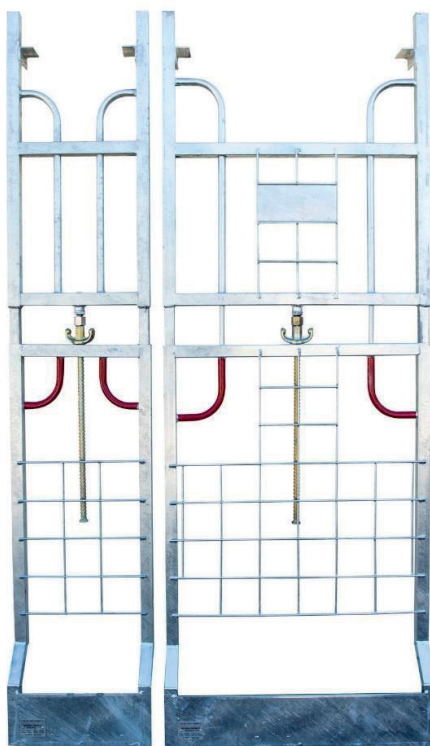


Protetion trémie ascenseur

SÉCURITÉ ET POLYVALENCE

- Grille de protection réglable en hauteur de 1,92 m à 2,42 m.
- Sécurise entièrement les trémies d'ascenseur.
- Poids de 23 KG pour la plus lourde et **poignée placée au centre de gravité pour facilité la manutention.**



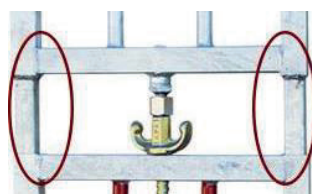
IMPORTANT

- Lors du démontage **platelage obligatoire dans la trémie.**
- Notice d'utilisation fournie sur demande.

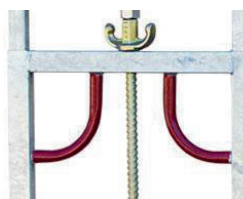
Contre-Ecrou de sécurité



Garde à la main anti-coincement



Poignées ergonomiques



Pitons d'ancrage au sol + Plaque de traçabilité



Désignation	Poids	Largeur	Hauteur
GEMAGRILLE 400	17 kg	400 mm	Min. 1920 mm Max. 2420 mm
GEMAGRILLE 600	21,5 kg	600 mm	
GEMAGRILLE 750	23,2 kg	750 mm	