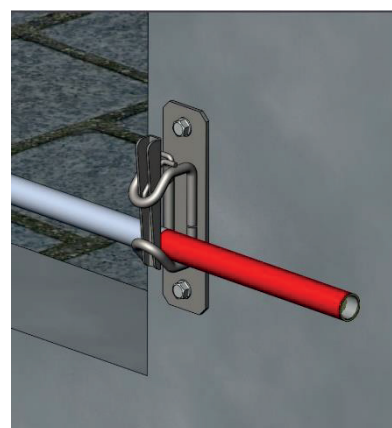


### Pince Batibaie



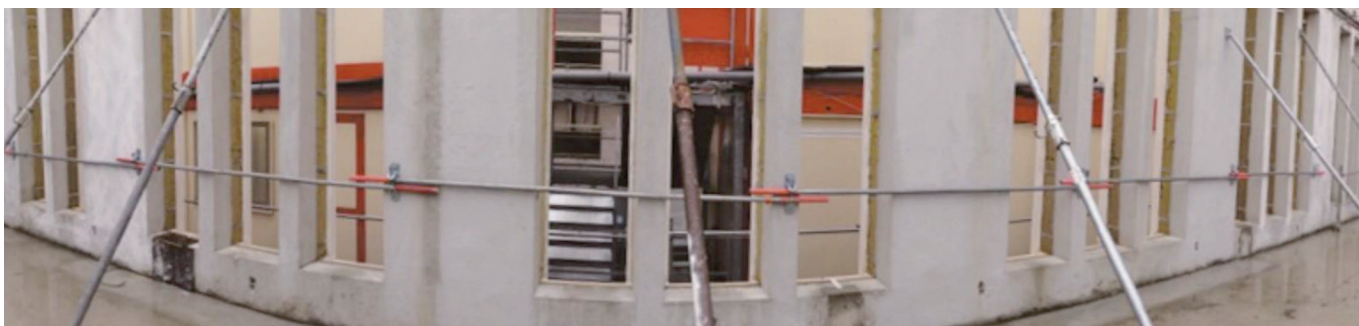
- La pince Batibaie **permet la fixation des tubes**, lisses de 3 m maximum, pour la sécurisation des grandes baies.
- Sa qualité de fixation lui permet d'être ancrée à **l'intérieur** et à **l'extérieur** du voile.
- **Une seule fixation** est nécessaire lorsque l'ancrage est à l'intérieur. Dans le cas d'un **ancrage à l'extérieur** qui travaille (donc la Batibaie en arrachement), **deux fixations s'imposent**.
- **Fixation de la platine par verrouillage de forme** par cheville métallique de type HUS Ø10 dans le béton.



Protection de la baie plus sûre en utilisant des tubes standards de 33,7 mm de Ø, 2,5 mm d'épaisseur



#### Cas de figure pratique



| Désignation            | Epaisseur | Poids  |
|------------------------|-----------|--------|
| BATIBAIE AVEC BLOQUEUR | 5 mm      | 1,6 kg |